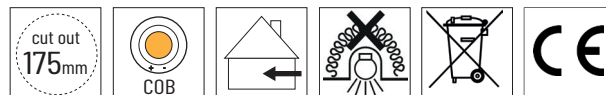




- Einbauleuchte für Innenräume und Vordachzonen
- Licht für: Allgemeine Bereiche
- Flache Bauform
- ext. LED-Treiber
- Wahlweise in schaltbar, DALI, Casambi

19W | 27W



### Mechanische Eigenschaften

Leuchtenart	Einbauleuchte mit ext. LED-Treiber
Befestigung	2x Klappfeder für Deckenstärken von 2-20mm
Drehbar	Nein
Schwenkbar	Nein
Material	Aluminium
Oberfläche	(Pulverlack in Feinstruktur) Wahlweise: RAL9005 (schwarz) / RAL9006 (silber) / RAL9016 (weiß)
Umgebungstemperatur	bis 35°C

### Lichttechnik

LED	COB (fest verbaut)
Austausch der Lichtquelle	Nur durch eine autorisierte Person
Risikogruppe	1 (EN 62471:2008)
Lebensdauer	L80 / B10 bei ta 35°C = 50.000 Std
Farbtoleranz (MacAdam)	SDCM3

### Lichtfarben

Warmweiß	927	2700K / CRI90
Warmweiß	930	3000K / CRI90
Neutralweiß	940	4000K / CRI90

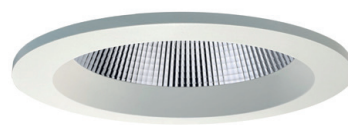
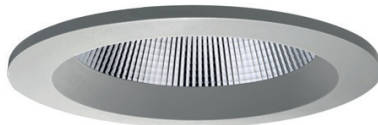
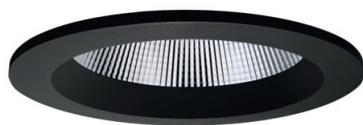
Hinweis: Auskunft zur Energieeffizienzklasse sowie zu Lichtstromangaben erhalten Sie auf Anfrage

### Optik

Lichtverteilung	Direkt
Optik	Reflektor aus Aluminium (segmentiert)
Ausstrahlwinkel	60°
Schutzscheibe	Ja

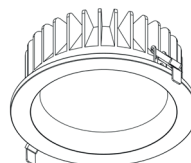
### Elektrische Daten

Versorgungsspannung	230V 50/60Hz
Systemleistung	Wahlweise 19W   27W
Schaltungsart	Wahlweise erhältlich in: schaltbar / DALI / Casambi
Schutzart	IP20
Schutzklasse	II
LED-Treiber	externe Installation Primär: 2x075mm <sup>2</sup> L: 1000mm Sekundär: Steckverbindung zwischen LED-Treiber und Leuchte
Max. Leuchten an B16	23 Stk
Max. Leuchten an C16	38 Stk



### Abmessungen

Außendurchmesser	190mm
Deckenausschnitt	175mm
Einbautiefe	80mm + 50mm
Gewicht	0,9kg

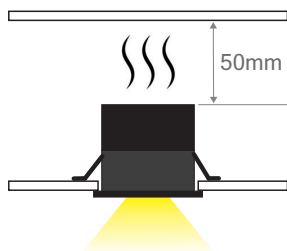


### Planungs/Montagehinweis

Die Leuchte darf in der Zwischendecke nicht abgedeckt sein.

Ferner muss ein Abstand von mind. 50mm oberhalb der Leuchte als Freiraum für Abwärme vorhanden sein!

Der Freiraum oberhalb der Leuchte ist in der Angabe der Einbautiefe bereits berücksichtigt.



### Optional

- LED-Treiber mit Durchgangsverdrahtung
- Weitere Lichtfarben auf Anfrage
- Weitere Gehäusefarben auf Anfrage

Sie haben weitere Fragen zu diesem Produkt?  
Wir helfen Ihnen gerne!



04105 690900



[kontakt@drutec.de](mailto:kontakt@drutec.de)