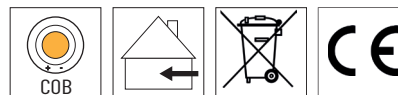




- Pendelleuchte für Innenräume
- Licht für: Tresen, Auslagen
- Externer LED-Treiber (in Deckenrosette)
- Pantograph-Befestigung
- Wahlweise in schaltbar, DALI, Casambi
- Oberfläche nach Wahl!

**27W | 34W**


## Mechanische Eigenschaften

Leuchtenart	Pendelleuchte
Befestigung Decke	Deckenankerstab + Deckenrosette (interner LED-Treiber)
Befestigung Stromschiene	Nicht möglich
Hauptmaterial	Aluminium
Abhängung	Pantograph (Hubbereich: 300mm bis 2000mm)
Umgebungstemperatur	bis 35°C

## Lichttechnik

LED	COB (fest verbaut)
Austausch der Lichtquelle	Nur durch eine autorisierte Person
Risikogruppe	1 (EN 62471:2008)
Lebensdauer	L80 / B10 bei ta 35°C = 50.000 Std
Farbtoleranz (MacAdam)	SDCM3

## Lichtfarben

Warmweiß	927	2700K / CRI90
Warmweiß	930	3000K / CRI90
Warmweiß	935	3500K / CRI90
Neutralweiß	940	4000K / CRI90

Hinweis: Auskunft zur Energieeffizienzklasse sowie zu Lichtstromangaben erhalten Sie auf Anfrage

## Speziallichtfarben

BB+	(Brot-und Backwaren)	2400K / CRI90	(spezieller Farbort, sehr warme Farbwiedergabe)
BB	(Brot-und Backwaren)	2700K / CRI90	(spezieller Farbort, warme Farbwiedergabe)
RED-MEAT	(Fleisch und Wurst)	2200K / CRI90	(spezieller Farbort, hoher Rotanteil in der Farbwiedergabe)
WHITE-MEAT	(Fleisch und Wurst)	4000K / CRI90	(spezieller Farbort, hoher Weißanteil in der Farbwiedergabe)

Hinweis: Auskunft zur Energieeffizienzklasse sowie zu Lichtstromangaben erhalten Sie auf Anfrage

## Elektrische Daten

Versorgungsspannung	230V 50/60Hz
Systemleistung	Wahlweise 27W   34W
Verbindungsleitung	Zwischen Leuchte und Deckenrosette (36V/DC) 2x0,50mm <sup>2</sup> L: 2000mm
Schaltungsart	Wahlweise erhältlich in: schaltbar / DALI / Casambi
Schutzart	IP20
Schutzklasse	III
LED-Treiber	Verbaut in Deckenrosette

Max. Leuchten an B16	23 Stk
Max. Leuchten an C16	38 Stk

## Optik

Lichtverteilung	Direkt
Optik	Rundreflektor aus Aluminium in Miro 20
Ausstrahlwinkel	Wahlweise 15°   24°   38°   60°
Schutzscheibe	Ja

## Abmessungen

Durchmesser	Ø500mm
Höhe	463mm
Pantographhub	300mm bis 2000mm
Leitungslänge	2000mm
Gewicht	9,5kg

## Montage Decke

Deckenankerstab +	
Schaltbar (Standard)	Deckenrosette Ø160mm H 45mm (LED-Treiber verbaut)
DALI	Deckenrosette Ø160mm H 45mm (LED-Treiber verbaut)
Casambi	Deckenrosette Ø160mm H 45mm (LED-Treiber verbaut)

## Oberflächenauswahl Effekt-Pulverlacke

EFF-1F	Effekt-Pulverlack in Spezialfarbton einfarbig innen/außen
EFF-2F	Effekt-Pulverlack in Spezialfarbton zweifarbig innen/außen

EFF-01

EFF-02

EFF-03

EFF-04

EFF-05

EFF-06



Limette



Kupfer



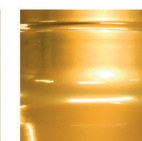
Brombeere



Voilet



Gold

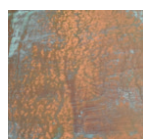
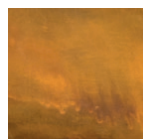


Rot-Gold

## Oberflächenauswahl RAL-Farben

RAL-1F	RAL-Farbton nach Wahl einfarbig innen/außen
RAL-2F	RAL-Farbton nach Wahl zweifarbig innen/außen

## Oberflächenauswahl Echtrostoberflächen


 RUSTY  
COPPER

 RUSTY  
STEEL

## Hinweis

Echtröstoberflächen werden in Handarbeit aufgetragen. Die Farbe reagiert auf der Oberfläche unterschiedlich. Somit wird ein individueller und vor allem besonderer Oberflächen-Charakter erschaffen.

Sie haben weitere Fragen zu diesem Produkt?  
Wir helfen Ihnen gerne!



04105 690900


[kontakt@drutec.de](mailto:kontakt@drutec.de)