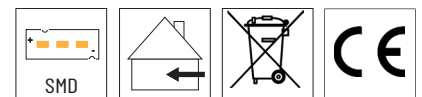


- Design-Leuchte mit Akustikmantel für Innenräume
- Licht für: Offene Breiche, Sitzbereiche,
- Dekorative Anwendungen
- Wahlweise in schaltbar, DALI, Casambi
- Längen von 595mm bis 1712mm
- Akustikstofffarbe nach Wahl!



Mechanische Eigenschaften

Leuchtenart	Pendelleuchte
Hauptmaterial	Stahlblech und Akustikmaterial
Stahlseilabhängung	2x
Umgebungstemperatur	bis 25°C
Breite/Höhe	B: 100mm H: 114mm

Lichttechnik

LED	SMD (fest verbaut)
Austausch der Lichtquelle	Nur durch eine autorisierte Person
Risikogruppe	1 (EN 62471:2008)
Lebensdauer	L80 / B10 bei ta 35°C = 50.000 Std
Farbtoleranz (MacAdam)	SDCM3

Lichtfarben

Warmweiß	927	2700K / CRI90
Warmweiß	930	3000K / CRI90
Neutralweiß	940	4000K / CRI90

Hinweis: Auskunft zur Energieeffizienzklasse sowie zu Lichtstromangaben erhalten Sie auf Anfrage

Elektrische Daten

Versorgungsspannung	230V 50/60Hz
Systemleistung	Abhängig von der Leuchtengröße (siehe Übersicht Seite 2)
Anschlussleitung	3x0,75mm ² (transparent) L: 2000mm
Schaltungsart	Wahlweise erhältlich in: Schaltbar/ DALI / Casambi
Schutzart	IP20
Schutzklasse	I
LED-Treiber	Intern

Optik

 Lichtverteilung
 Optik

 Diffus (breitstrahlend) / Direkt
 PMMA-Abdeckung (opal oder mikroprismatisch)

Verfügbare Größen

Außenmaße		Abhängung	Systemleistung
L/B 595mm	H 114mm	2x Stahlseil	20W
L/B 1432mm	H 114mm	2x Stahlseil	30W
L/B 1712mm	H 114mm	2x Stahlseil	48W

Oberflächenauswahl Akustikstoff

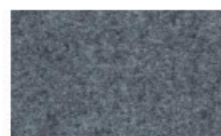

PLN01



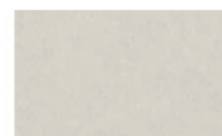
PLN02



PLN03



PLN04



PLN06



PLC05



PLC10



PLC12



PLC13



PLC16



PLC17



PLC18



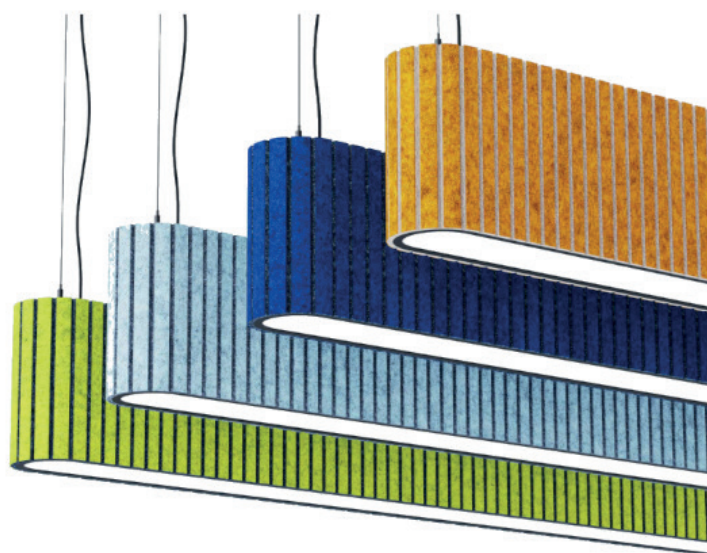
PLC22



PLC23



PLC25



Sie haben weitere Fragen zu diesem Produkt?
 Wir helfen Ihnen gerne!



04105 690900


kontakt@drutec.de